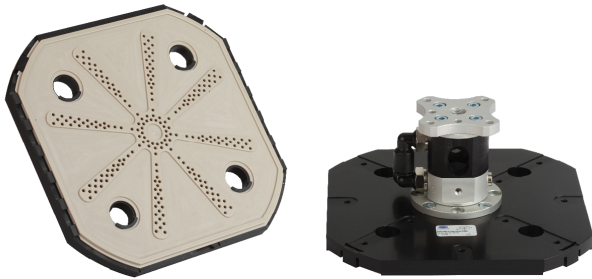


Préhenseurs de cellules photovoltaïques SWGm Wet

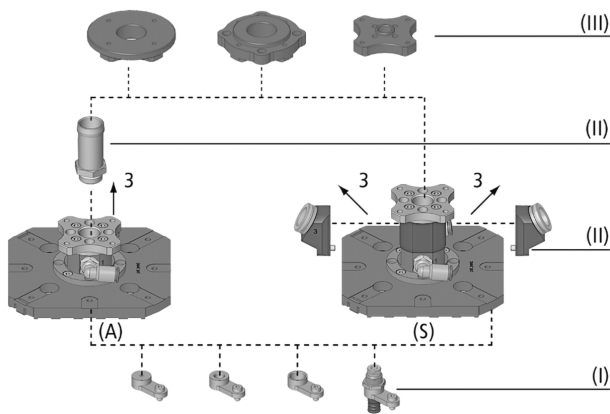
Adaptation aux applications spécifiques des secteurs d'activité

Applications

- Préhenseur de cellule photovoltaïque pour une manipulation rapide, précise et délicate des wafers après le traitement humide
- Manipulation des wafers après les processus de gravure et de nettoyage
- Opérations de chargement / déchargement du convoyeur à bande
- Production entièrement ou partiellement automatisée de cellules solaires avec un processus sécurisé, des installations disponibles, ainsi qu'une efficacité et une productivité maximales



Préhenseurs de cellules photovoltaïques SWGm Wet



Composition du système Préhenseurs de cellules photovoltaïques SWGm Wet

Construction

- Modèle standard avec évacuation de l'air vicié (3) dans le sens axial (A) ou latéral (S).
- Sélection de la géométrie des ventouses pour des cellules de tailles courantes 125 mm et 156 mm
- Composant en option pour l'air d'échappement contrôlé (II)
- Composition modulaire avec accessoires pour le montage de capteurs et modules d'aspiration/d'amortissement (I), ainsi qu'une sélection des modules de liaison (III)
- Encombrement en hauteur minimal grâce à la construction à poids optimisé
- Surfaces de contact remplaçables

Points forts du produit

- Des points d'aspiration spécialement positionnés et dimensionnés permettent de manipuler en toute sécurité les wafers humides
- Manipulation extrêmement rapide et précise grâce à une hauteur et un poids réduit
- La grande capacité d'aspiration permet une prise sécurisée même en cas d'occupation partielle de la zone d'aspiration ou de fuite, par exemple avec des plaquettes perforées
- L'évacuation contrôlée de l'air aspiré (en option) empêche la contamination de la zone de traitement
- La fonction de libération rapide permet un positionnement précis de la plaquette

Préhenseurs de cellules photovoltaïques SWGm Wet

Données de commande Préhenseurs de cellules photovoltaïques SWGm Wet

Type	Réf. article
SWGm-6S W 146x146x65 PEEK	10.01.30.00191
SWGm-5S W 115x115x65 PEEK	10.01.30.00193